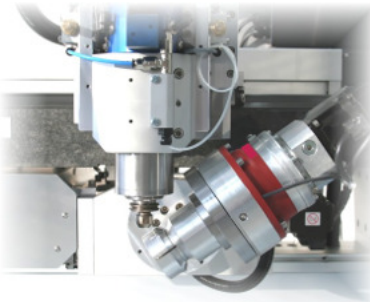


Struttura / Structure

Il granito naturale garantisce:
The natural granite guarantees:
Assoluta stabilità termica
no thermal expansion
Riduzione delle vibrazioni
Vibrations reduction
Inalterabilità nel tempo
No deformation
Precisione micrometrica
Absolute precision



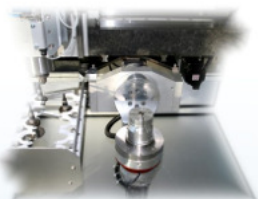
Controllo Numerico Faro Faro Numeric Control

Funzione "look-ahead" per generazione
di percorsi ottimizzati
*"look-ahead" function to generate
optimized toolpaths*
Controllo in tempo reale
Real-time control



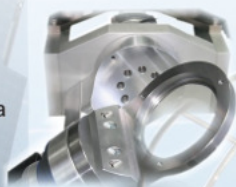
Cambio Utensile Automatico Automatic Tool Changer

Movimento pneumatico
Pneumatic movement
Magazzino a 10 posizioni con copertura
10-Station Magazine with protection



FARO A.M.C. © (Angular Movement Control)

Gestione ottimizzata del movimento degli
assi lineari ed angolari per garantire la corretta
velocità nelle lavorazioni a 4, 5 assi
*Optimized toolpath generation to guarantee
correct feed rate while machining in 4-5 axes*



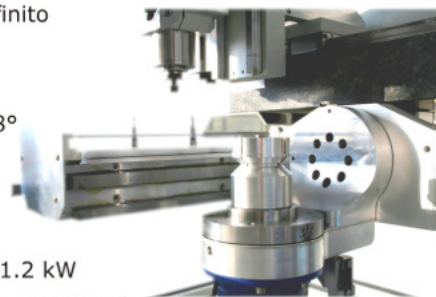
Morsa pneumatica per anelli e bracciali Pneumatic vice for rings and bangles

Apertura-chiusura manuali o automatiche
Manual or controlled open and close commands
Staffaggi intercambiabili ed universali
Interchangeable and universal adapters



FOGLIO TECNICO

Corse XYZ : 410 x 230 x 150 mm
Rotazione A : +40° ÷ -120 °
Rotazione B Range: infinito
Risoluzione XY: 2 µm
Risoluzione Z: 1 µm
Risoluzione AB: 0,0008°
Velocità XY: 30 mt/m
Velocità Z: 15 mt/m
Velocità AB: 66 g/m
Potenza Mandrino HF: 1.2 kW
Velocità rotazione max: 60.000 g/m
Diametro Utensili max: 6 mm
Magazzino Utensili a 10 posizioni
Ingombro: 80 x 110 x 150 cm
Peso: 350 kg
Alimentazione: 220V
Interfaccia: USB
Formato File: ISO G-code



F35 DATA SHEET

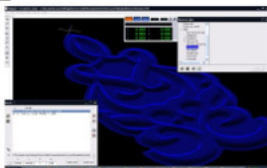
Travel XYZ : 410 x 230 x 150 mm -16 x 9 x 6"
Range A : +40° ÷ -120 °
Range B Range: endless
Resolution XY: 2 µm - 0,00008"
Resolution Z: 1 µm - 0,00004"
Resolution AB: 0,0008°
Feed Rate XY: 30 mt/m - 1180 IpM
Feed Rate Z: 15 mt/m - 590 IpM
Feed Rate AB: 66 RpM
Spindle Power HF: 1.2 kW
Rotation Speed max: 60.000 RpM
Tools Diameter max: 6 mm
10 Station Linear MAGazine
Overall size: 80 x 110 x 150 cm - 32 x 43 x 60"
Weight: 350 kg - 770 lbs
Power Supply: 220V
Interface: USB
File Format: ISO G-code



SOFTWARE

Skipper è il programma di controllo che consente di:
Skipper NC control software allows to:

Importare file ISO proveniente da qualsiasi CAM
Load ISO files from any CAM software
Variare le posizioni iniziali per gli assi XYZAB
Set the XYZAB initial positions
Visualizzare il tempo di lavorazione
Display the machining time
Conteggiare i cicli di lavorazione
Count machining cycles
Riprendere la lavorazione da un punto preciso
Restart the interrupted machining from a specific coordinate
Ripetere la lavorazione nel piano XY o in Z
Repeat the job along XY or Z
Utilizzare l' MDI (Manual Data Input)
Use the MDI (Manual Data Input)
Creare successioni di diverse lavorazioni
Create Batch file from different toolpaths
Utilizzare l'auto-apprendimento
Use the Teach-in facility

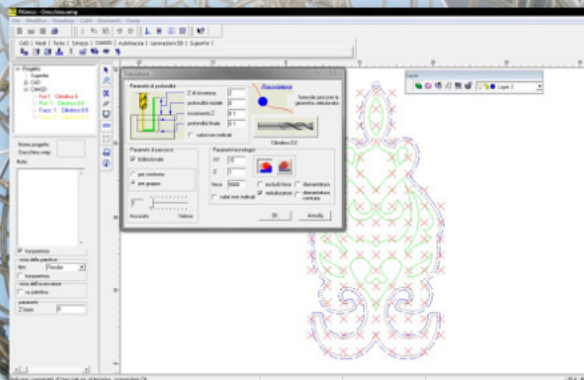


Programma integrato CAD/CAM con numerose nuove funzioni come:
Integrated CAD-CAM software with many new features like:

Gestione dei livelli
Layers facility

Ricalcolo automatico del percorso utensile
Automatic re-calculation of the toolpath

La gestione della nuova diamantatrice vettoriale
Diamond cutting device



Manufacturer:

FARO s.r.l.
Via A. Volta, 9
30036 S. Maria di Sala (VE) ITALY
Tel: +39.041.5732533
Fax: +39.041.5739665

Internet: www.faro.ve.it
E.Mail: info@faro.ve.it

Worldwide Distributor:

EXPORTECH
TECHNOLOGIES SERVICES
CNC MILLING MACHINES & CAD CAM SOLUTIONS

Tel: +39.041.487170
Fax: +39.041.487170
Skype: exportechitalia

Internet: www.expotech.it
E.Mail: info@expotech.it

Local Dealer:

F 35

F35 è la fresatrice a 5 assi interpolati che rappresenta l'espressione più evoluta della ricerca e sviluppo FARO srl

Over the years, Faro s.r.l. has been setting new standards for milling machines, and the 5 interpolated axis F35 is the most advanced result



Faro

PRODUZIONE CENTRI CNC